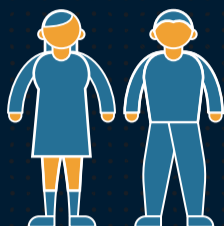


COME DIVENTARE UNO STUDENTE IED

Scegli il tuo corso



CONTATTA IL TUO ADVISOR

COME?



ied.it



telefono



mail

QUALI

CARICA I DOCUMENTI



1. Domanda di ammissione firmata
2. Documento di identità
3. Autocertificazione di residenza
4. Codice Fiscale
5. Lettera motivazionale
6. Portfolio se richiesto
7. Certificazione linguistica
8. Transcript
9. Diploma di Laurea o certificato di frequenza
10. CV

QUALI

CERTIFICAZIONI LINGUISTICHE

1. Certificazioni accettate (solo per corsi in inglese e per studenti non madrelingua): IELTS, TOEFL, CAMBRIDGE, PEARSON, TRINITY
2. Certificazioni accettate (solo per i corsi in lingua italiana e per studenti non madrelingua): CELI, CILS, PLIDA, ROMA TRE

ITALIANO B2
IELTS 5.5

SÌ

NO

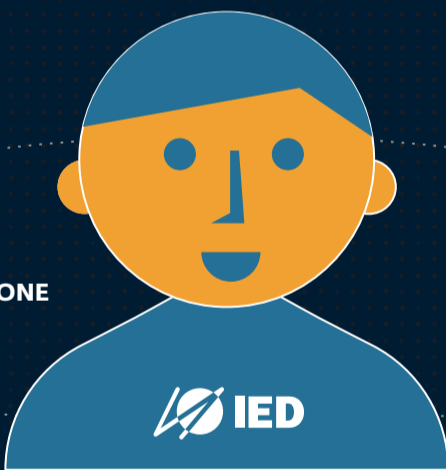


TEST DI LINGUA

Incontra i docenti IED

VALUTAZIONE

PROFILO



IDONEO!

1

VALUTAZIONE DOCUMENTI

2

DOCUMENTI DI AMMISSIONE

3

COMPLETA LA TUA ISCRIZIONE

CONGRATULAZIONI SEI UNO STUDENTE IED!